



Kompetenzdiagnose und Kompetenzerweiterung in der Studieneingangsphase (Hochschule Trier)

Fachtagung „OSA – und was dann?“ | Mainz, 24.01.2019



Übersicht

Ausgangslage

Zielsetzung

Inhalte

Evaluation

Ergebnisse

Vorstellung

- Projektleitung:
Prof. Dr. Andreas Künkler
- Projektkoordination und -mitarbeit:
Romy Thomm
- Projektmitarbeit:
Julia Appel

Kompetenzdiagnose und Kompetenzerweiterung in der Studieneingangsphase



Übersicht

Ausgangslage

Zielsetzung

Inhalte

Evaluation

Ergebnisse

Übersicht

- 1) Ausgangslage
- 2) Zielsetzungen im Programm und im Projekt
- 3) Inhaltliche Bestandteile
- 4) Programm- und Projektevaluation
- 5) Ergebnisse und Wirkungen



Übersicht

Ausgangslage

Zielsetzung

Inhalte

Evaluation

Ergebnis

Einordnung

- seit 2014 Neugestaltung der Studieneingangsphase im Fachbereich Informatik

EINORDNUNG DER PROJEKTE IN DAS KONZEPT “OSA”

Hochschule Trier:
vor dem OSA-Projekt





Übersicht

Ausgangslage

Zielsetzung

Inhalte

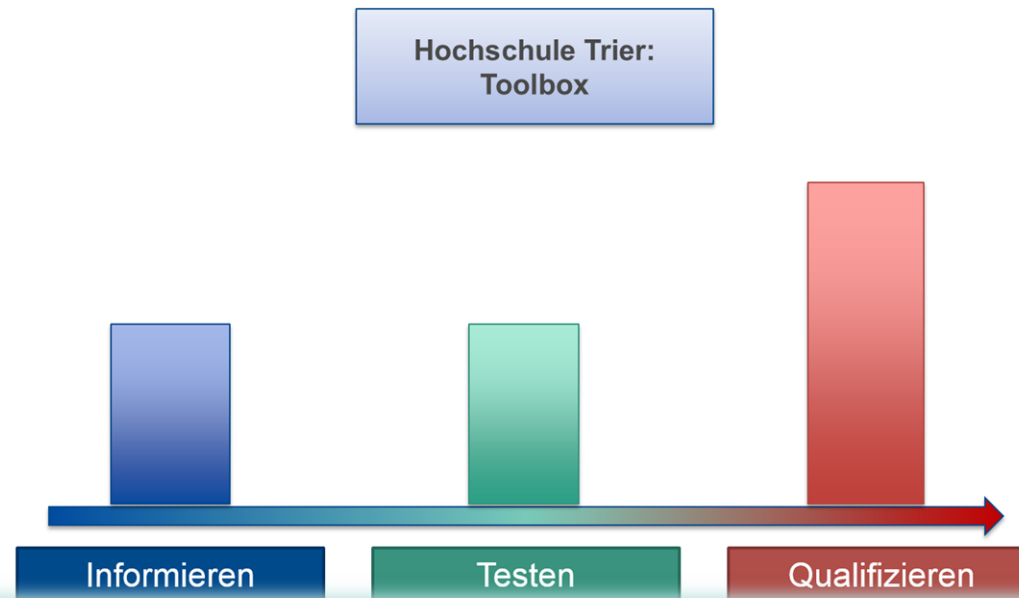
Evaluation

Ergebnisse

Einordnung

- seit 2017 Ergänzung des ursprünglichen Konzepts um Testbestandteile zur Kompetenzdiagnose

EINORDNUNG DER PROJEKTE IN DAS KONZEPT "OSA"



Kompetenzdiagnose und Kompetenzerweiterung in der Studieneingangsphase



Übersicht

Ausgangslage

Zielsetzung

Inhalte

Evaluation

Ergebnisse

Programm

Online-Diagnose-Toolbox

Programmziele

- Stärkung der Motivation, Erhöhung des Studienerfolgs
- Unterstützung beim kritischen Hinterfragen der Studienentscheidung
- Verringerung der Zahl der Studienabbrüche
- Förderung von Selbstdisziplin und eigenverantwortlicher Studienorganisation und -planung
- Unterstützung bei der Orientierung in der neuen Lebens- und Lernumgebung
- Unterstützung bei der Weiterentwicklung der eigenen Studierfähigkeit

Kompetenzdiagnose und Kompetenzerweiterung in der Studieneingangsphase



Übersicht

Ausgangslage

Zielsetzung

Inhalte

Evaluation

Ergebnisse

Programm

Online-Diagnose-Toolbox

Zielsetzung des Einsatzes der Online-Diagnose-Toolbox

- Erhöhung des Informationsgrades zu Studium und Studienfach (**Information**)
- Vermittlung eines realistischen Eindrucks von Anforderungen eines Studiums und im Studienfach (**Simulation**)
- Selbsteinschätzung, ob persönliche Fähigkeiten und Kompetenzen zu Anforderungen passen (**Reflexion**)



Übersicht

Ausgangslage

Zielsetzung

Inhalte

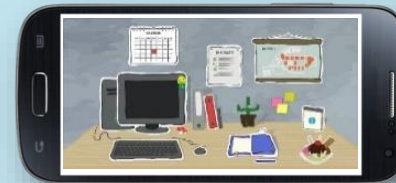
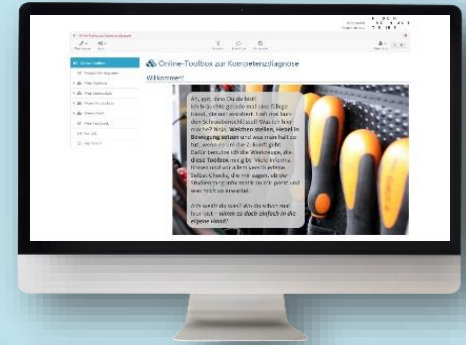
Evaluation

Ergebnisse

Inhaltliche Bestandteile des aktuellen Programms „Studienstart“

(A) Werkzeuge

- die Webseiten
- die Online-Diagnose-Toolbox
- die App



(B) Events

- Einführungswoche
- weitere Veranstaltungen im Laufe des Semesters

Kompetenzdiagnose und Kompetenzerweiterung in der Studieneingangsphase



Übersicht

Ausgangslage

Zielsetzung

Inhalte

Evaluation

Ergebnisse

(A) Werkzeuge – die Online-Diagnose Toolbox

The screenshot shows the user interface of the 'Online-Toolbox zur Kompetenzdiagnose' web application. At the top right, the logo of 'HOCHSCHULE TRIER' is visible, along with the text 'Informatik Hauptcampus'. The browser address bar shows the URL 'Online-Toolbox zur Kompetenzdiagnose WS 2018/19'. The navigation menu on the left includes 'Werkzeuge', 'Kurs', 'Kursinfo', 'Kurs-Chat', and 'Kurssuche'. The main content area features a sidebar with 'Online-Toolbox' and sub-items: 'Ich bin ...', 'Studienanfänger', 'Studieninteressierte', 'Kontakt', and 'Impressum'. The main content area displays the title 'Online-Toolbox zur Kompetenzdiagnose' and a large image of several screwdrivers with orange and black handles. A text box overlaid on the image contains the following text:

Ah, gut, dass Du da bist!
Ich bräuchte gerade mal eine fähige Hand, die mir assistiert. Halt mal kurz den Schraubenschlüssel! Was ich hier mache? Naja, **Weichen stellen, Hebel in Bewegung setzen** und was man halt so tut, wenn es um die Zukunft geht.

Ach weißt du was? Wo du schon mal hier bist – **nimm es doch einfach in die eigene Hand!**

Die Online-Diagnose Toolbox – Inhalte

	Bereich Studieninteressierte	Bereich Studienanfänger/-innen
SS 2018 Zeitraum: 01.03.2018 - 31.08.2018	<p style="text-align: center; color: white; font-size: 2em; transform: rotate(-30deg); opacity: 0.5;">– Bereich noch nicht enthalten –</p>	Informationsmodule <ul style="list-style-type: none"> ▪ Mein Studium ▪ Mein Studienfach ▪ Meine Hochschule ▪ Meine Stadt SelbstChecks <ul style="list-style-type: none"> ▪ Interessen ▪ Persönlichkeit/Lernverhalten ▪ Mathematik
WS 2018/19 Zeitraum: 01.09.2018 - 28.02.2019)	Nutzerspezifische Informationen <ul style="list-style-type: none"> ▪ Interesse an Informatik, aber noch unsicher, ob Studium ▪ Studium ja, aber noch unsicher, welcher Studiengang ▪ Informatikstudiengang an der HS Trier SelbstChecks <ul style="list-style-type: none"> ▪ Interessen ▪ Mathematik 	Informationsmodule <ul style="list-style-type: none"> ▪ Mein Studium ▪ Mein Studienfach ▪ Meine Hochschule ▪ Meine Stadt SelbstChecks <ul style="list-style-type: none"> ▪ Persönlichkeit/Lernverhalten ▪ Mathematik

Die Online-Diagnose Toolbox – Handlungsempfehlungen

	Bereich Studieninteressierte	Bereich Studienanfänger/-innen
WS 2018/19 Zeitraum: 01.09.2018 - 28.02.2019)	SelbstCheck Interessen <ul style="list-style-type: none"> ▪ Camp für Informatikinteressierte mit Studiengangvorstellungen und 5 verschiedenen fachlichen Workshopangeboten zur Orientierung ▪ Ansprechpartner/-innen an der Hochschule Trier ▪ Reflexionsaufgabe zur Studienwahl SelbstCheck Mathematik <ul style="list-style-type: none"> ▪ Brückenkurs „Schulmathematik“ ▪ Online-Brückenkurs der TH Wildau ▪ Literatur: Internetbibliothek Schulmathematik 	SelbstCheck Persönlichkeit <ul style="list-style-type: none"> ▪ Webinar „Selbstsicherheit & Kommunikation“ ▪ Webinar „Umgang mit Kritik & Selbstkritik“ ▪ Webinar „Selbstvertrauen stärken“ ▪ Webinar „Prüfungsangst bewältigen“ ▪ Workshop „Selbstmotivation“ ▪ Angebote zum Teambuilding SelbstCheck Lernverhalten <ul style="list-style-type: none"> ▪ Webinar „Zeitmanagement“ ▪ Workshop „Lern-, Kreativitäts- und Problemlösungsstrategien“ ▪ Vorstellung „SMART-Technik“ ▪ Vorstellung „Lerntagebuch“ ▪ Video „Umgang mit Zeitfressern“ ▪ Video „Richtig priorisieren“ SelbstCheck Mathematik <ul style="list-style-type: none"> ▪ Brückenkurs „Schulmathematik“ ▪ Online-Brückenkurs der TH Wildau ▪ Literatur: Internetbibliothek Schulmathematik



Übersicht

Ausgangslage

Zielsetzung

Inhalte

Evaluation

Ergebnisse

Evaluationskonzept

- zum dauerhaften Einsatz und zur Weiterentwicklung kontinuierliche Evaluation notwendig
- Vorgehen mittels qualitativer und quantitativer Bestandteile
- verschiedene Bereiche untersucht:
 - quantitative Nutzung
 - Akzeptanz
 - Steuerungsfunktion
 - Auswirkungen auf den Informationsgrad der Studierenden

Kompetenzdiagnose und Kompetenzerweiterung in der Studieneingangsphase



Übersicht

Ausgangslage

Zielsetzung

Inhalte

Evaluation

Ergebnisse

1

2

3

4

5

6

7

Ausblick

Bewertung des Programms „Studienstart“

- hilfreiche Unterstützung beim Studieneinstieg
- Studienanfänger/-innen fühlen sich willkommen
- Studierende kommen leichter in Kontakt mit anderen Studierenden und orientieren sich schneller in der Stadt und am Campus
- Ängste vor den Anforderungen und dem Konstrukt „Studium“ werden verringert
- Werkzeuge als Motivation für Studienplanung und -organisation empfunden

Kompetenzdiagnose und Kompetenzerweiterung in der Studieneingangsphase



Übersicht

Ausgangslage

Zielsetzung

Inhalte

Evaluation

Ergebnisse

1

2

3

4

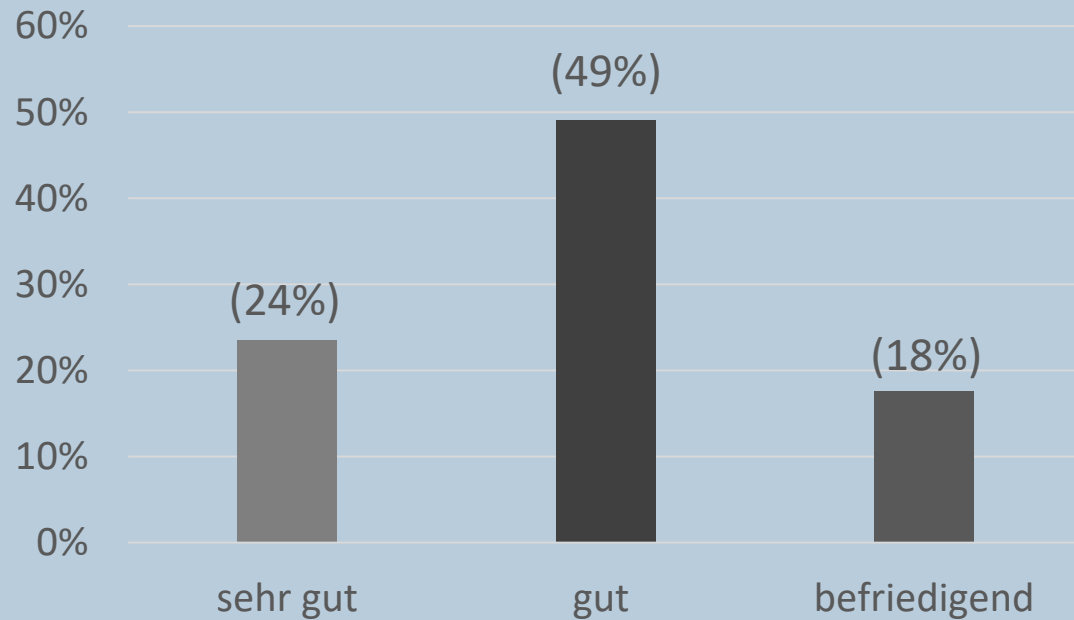
5

6

7

Ausblick

Bewertung des Programms „Studienstart“



(n = 51)



Übersicht

Ausgangslage

Zielsetzung

Inhalte

Evaluation

Ergebnisse

1

2

3

4

5

6

7

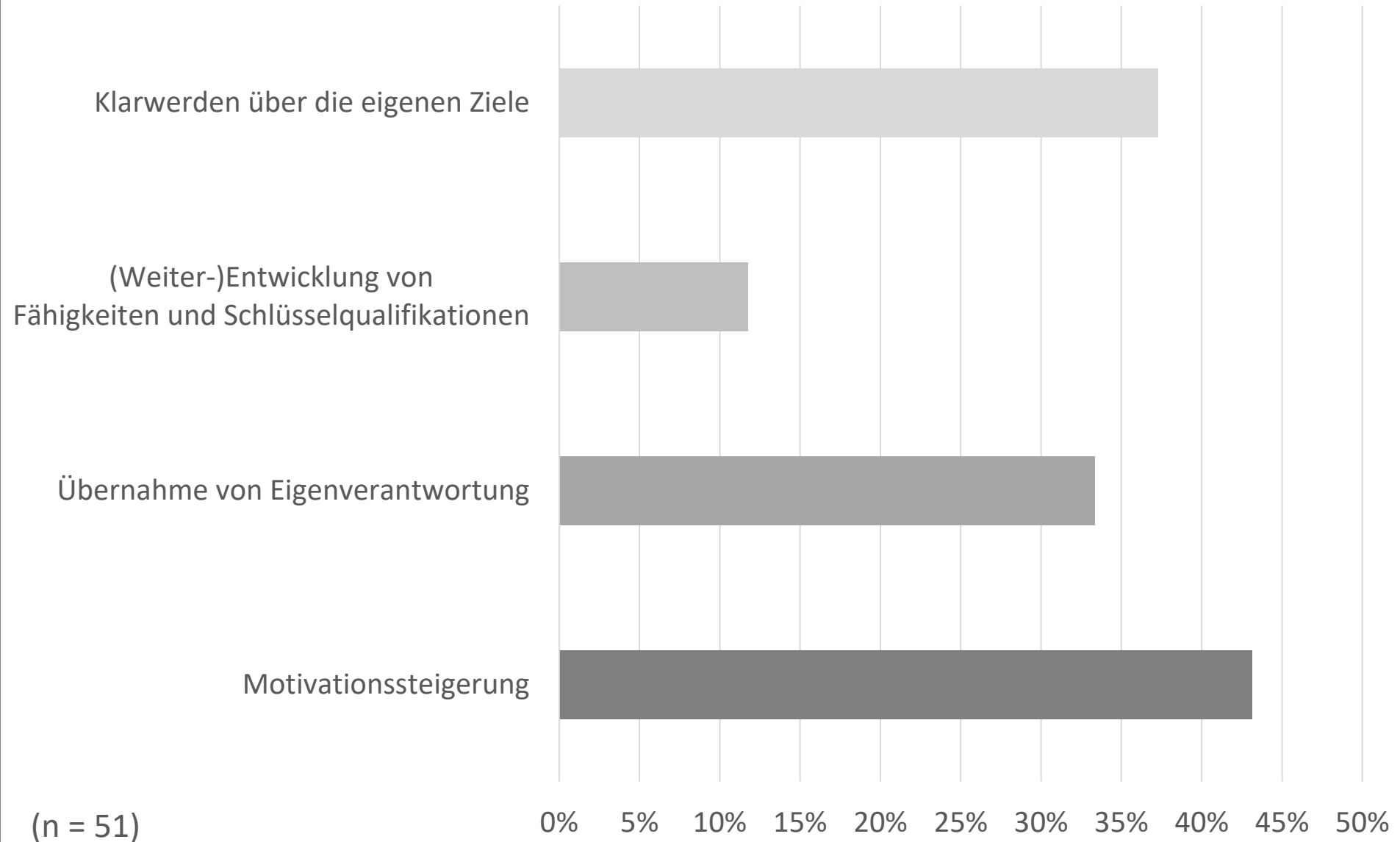
Ausblick

Beitrag des Programms zum Studienerfolg

- **9 von 10** der befragten Studierenden bescheinigen dem Programm einen positiven Einfluss auf den Studienerfolg

*„Bei mir wurde vor allem
Motivation fürs Durchhalten
hinterlassen!“*

Wodurch leistet das Programm „Studienstart“ einen **Beitrag zum Studienerfolg?**



Kompetenzdiagnose und Kompetenzerweiterung in der Studieneingangsphase



Übersicht

Ausgangslage

Zielsetzung

Inhalte

Evaluation

Ergebnisse

1

2

3

4

5

6

7

Ausblick

Die Toolbox wirkt - Nutzerzahlen

WS 2018/19:

SelbstCheck Mathematik: $n = 52$
SelbstCheck Persönlichkeit: $n = 62$

SS 2018:

SelbstCheck Mathematik: $n = 6$
SelbstCheck Persönlichkeit: $n = 6$

Kompetenzdiagnose und Kompetenzerweiterung in der Studieneingangsphase



Übersicht

Ausgangslage

Zielsetzung

Inhalte

Evaluation

Ergebnisse

1

2

3

4

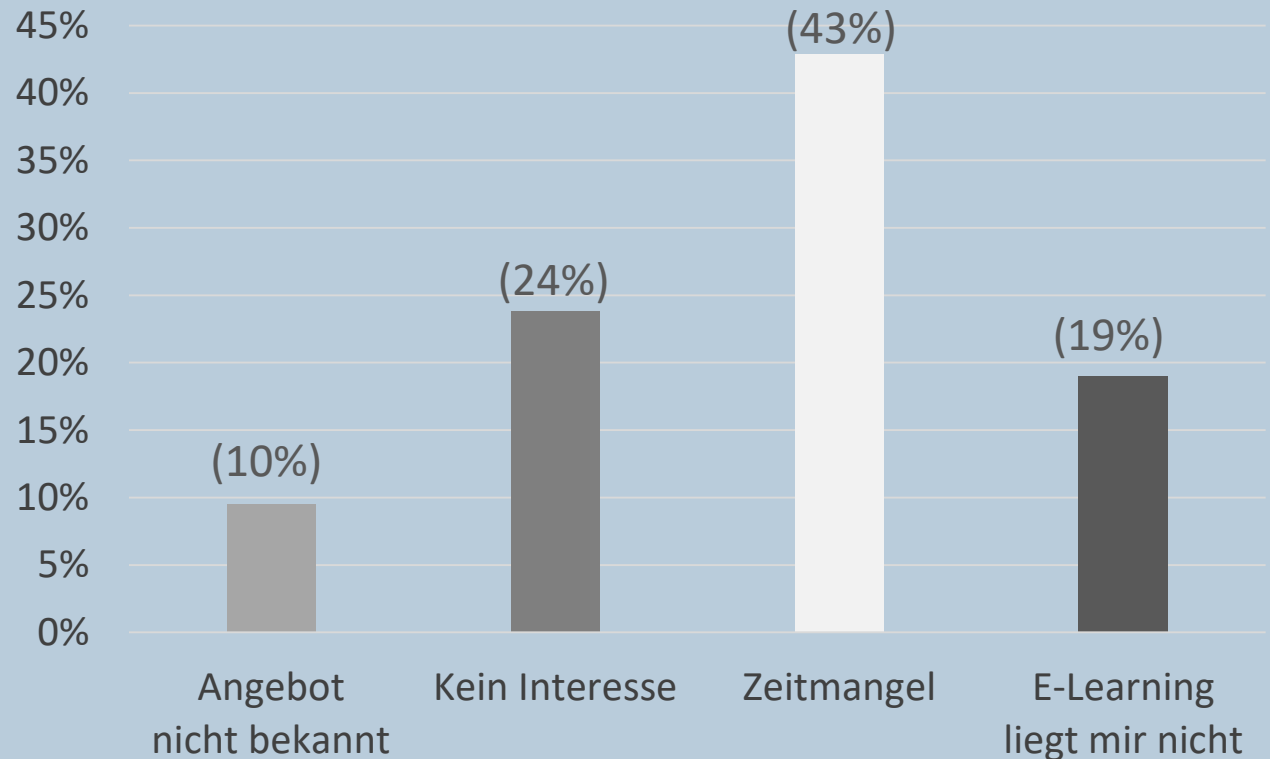
5

6

7

Ausblick

Die Toolbox wirkt – Gründe für die Nichtnutzung





Übersicht

Ausgangslage

Zielsetzung

Inhalte

Evaluation

Ergebnisse

1

2

3

4

5

6

7

Ausblick

Die Toolbox wirkt - Bewertung

- **Informationsfunktion** keine zentrale Bedeutung für Studienanfänger/-innen, Informationen sind früher relevant (Schwerpunkt Bereich Studieninteressierte)
- für Studienanfänger/-innen **Reflexions- und Diagnosefunktion** von zentraler Bedeutung, aber auch **Simulation** in Form von Musterlösungen, Lösungsstrategien
- Nutzer/-innen bewerten Inhalte mit **direkt ersichtlichem Nutzen** als besonders positiv

Kompetenzdiagnose und Kompetenzerweiterung in der Studieneingangsphase



Übersicht

Ausgangslage

Zielsetzung

Inhalte

Evaluation

Ergebnisse

1

2

3

4

5

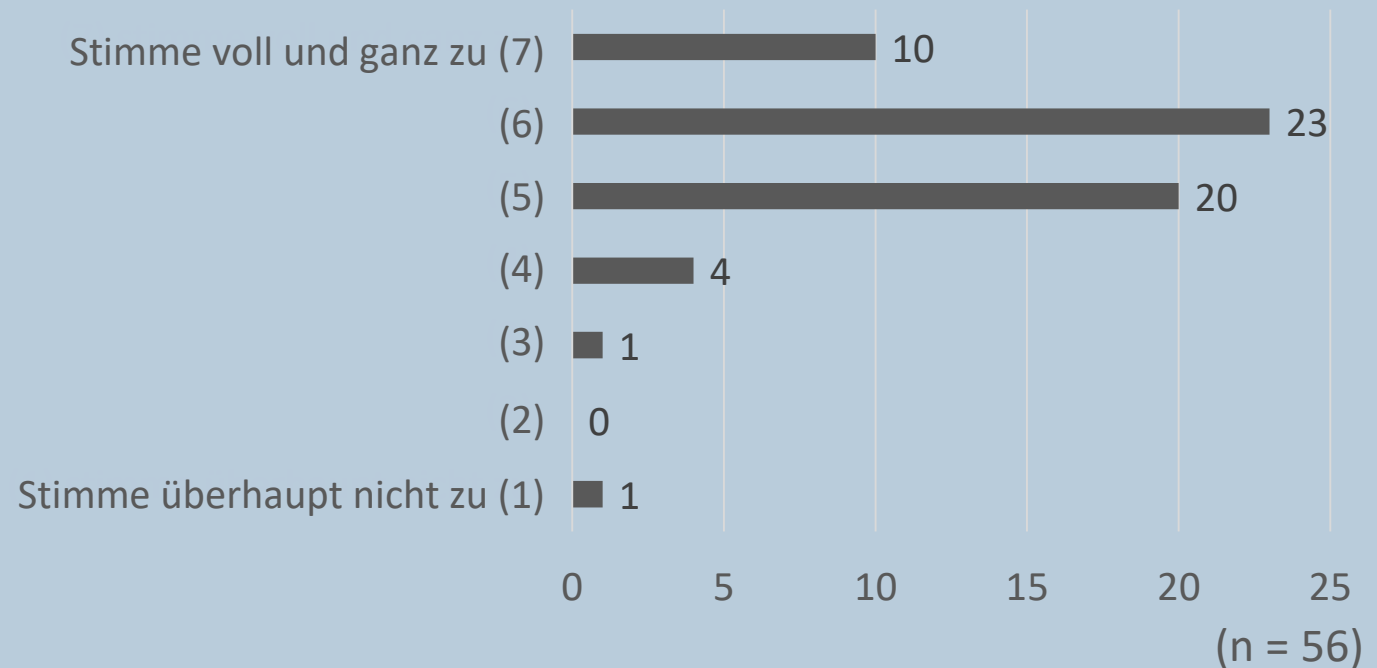
6

7

Ausblick

Die Toolbox wirkt - Weiterempfehlung

Ich würde die Online-Toolbox an Personen weiterempfehlen,
die sich für das Studium der Informatik interessieren.





Übersicht

Ausgangslage

Zielsetzung

Inhalte

Evaluation

Ergebnisse

1

2

3

4

5

6

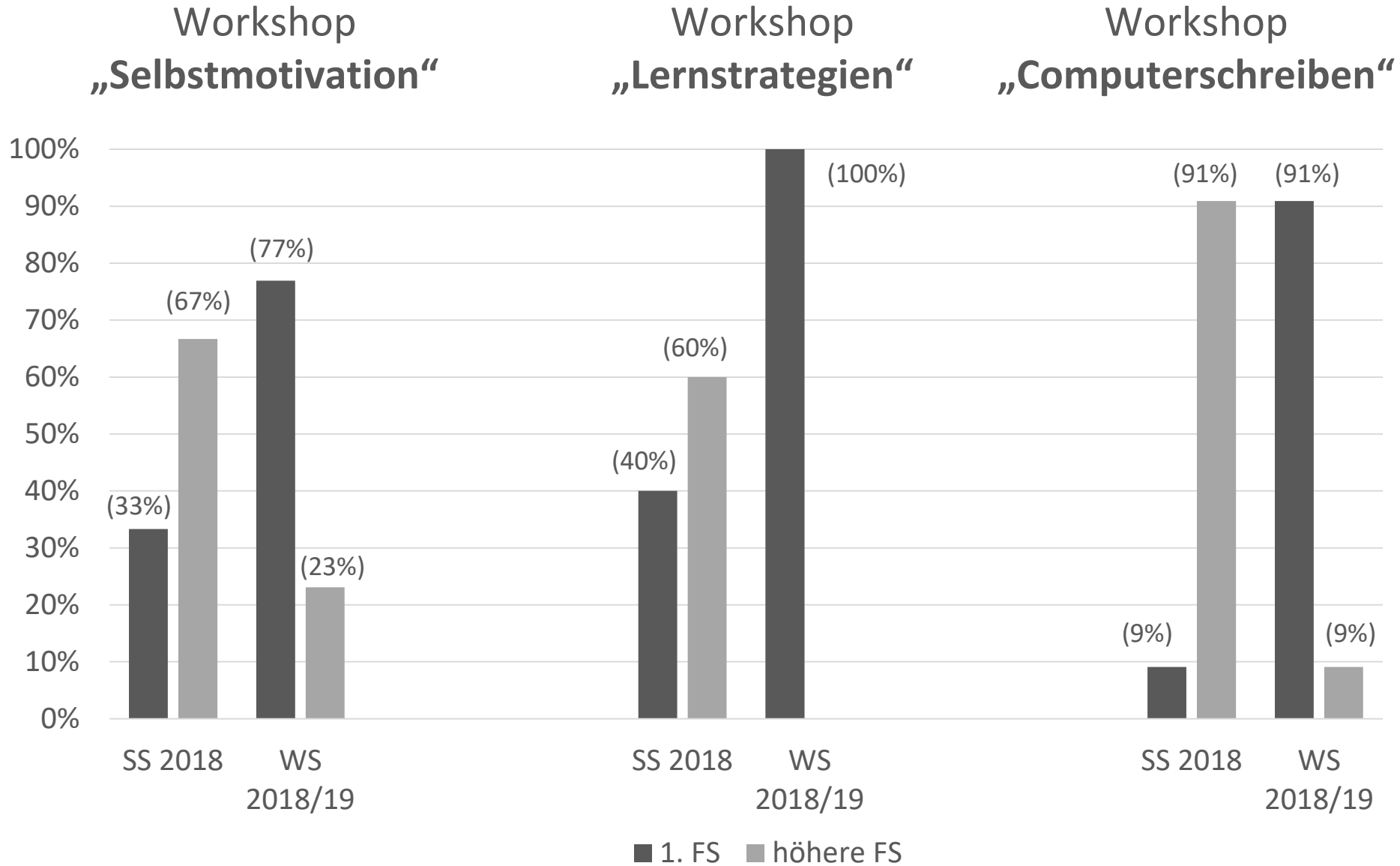
7

Ausblick

Die Toolbox wirkt – Nutzer/-innen in Workshops

- Erhöhung der Teilnehmendenzahl in den Workshops
- deutliche Erhöhung des Anteils an Studienanfängern/-innen in den Workshops
- die meisten Studienanfänger/-innen nehmen aus Eigeninteresse an Workshops teil, aber auch aufgrund einer **Empfehlung in der Toolbox**
 - WS „Computerschreiben“: 36%
 - WS „Selbstmotivation“: 30%
 - WS „Lernstrategien“: 57%
 - Modul „Schulmathematik“: 29%

Die Toolbox wirkt – Nutzer/-innen in Workshops



Kompetenzdiagnose und Kompetenzerweiterung in der Studieneingangsphase



Übersicht

Ausgangslage

Zielsetzung

Inhalte

Evaluation

Ergebnisse

1

2

3

4

5

6

7

Ausblick

Ausblick

- Überarbeitung der Inhalte
 - Fokus Studienanfänger: Kompetenzdiagnose
 - Fokus Studieninteressierte: Orientierung, Information
- Überarbeitung vorhandener SelbstChecks
 - Berücksichtigung von Kritik und Anregungen aus Evaluation
- Erweiterung der Diagnoseinstrumente
 - SelbstCheck „Logisches Denken“
 - Fachspezifische Aufgaben nach Schwierigkeitsgrad



Vielen Dank
für Ihre
Aufmerksamkeit!